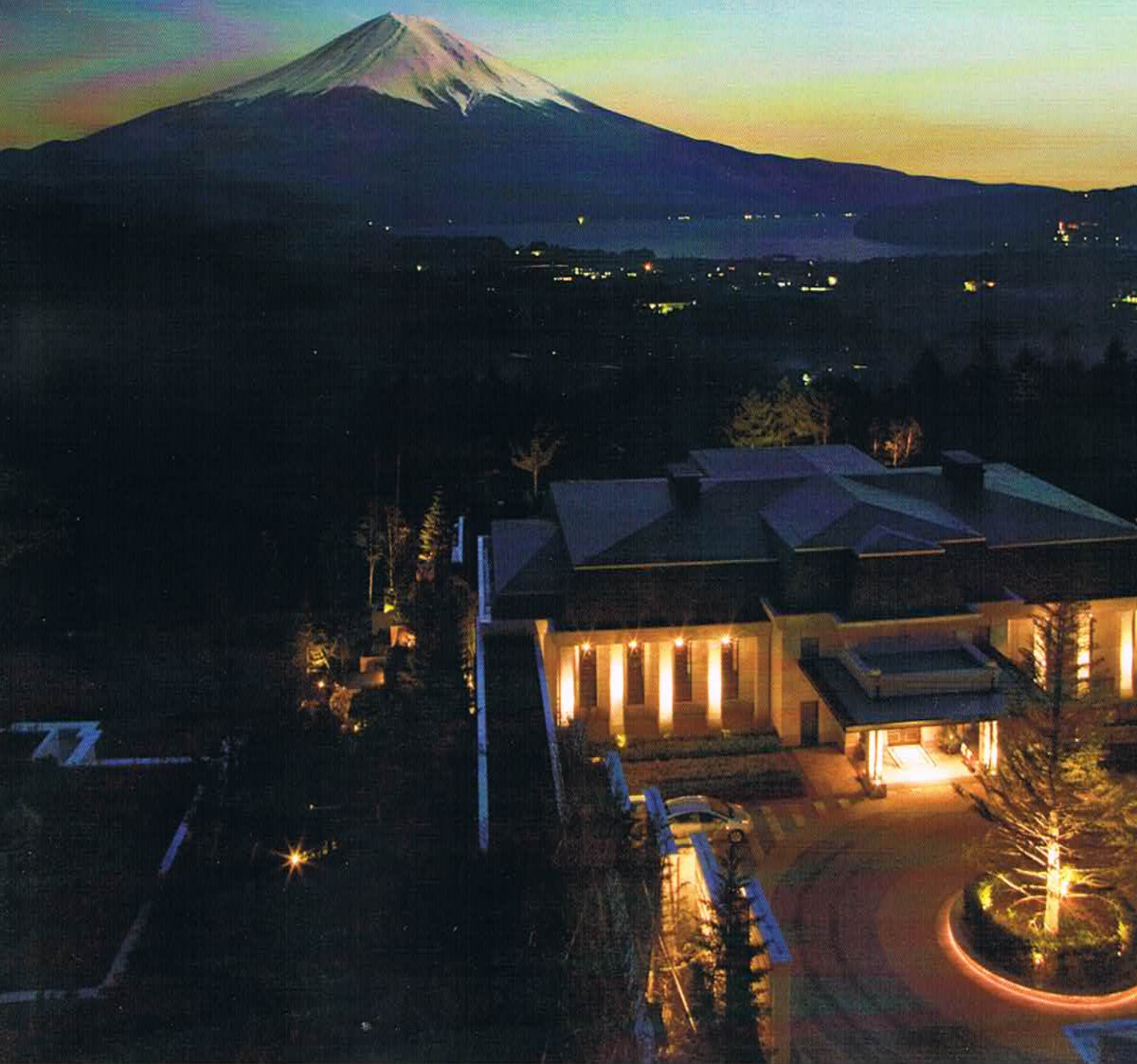


最高端的「综合医学检查」


GRAND HIMEDIC
HIGH TECHNOLOGY MEDICAL COMPLEX
HIMEDIC山中湖



世界一流的综合性医学检查系统“山中湖模式”

旨在尽力早期发现「恶性肿瘤」,「心血管疾病」,「脑血管疾患」。

不要等到症状明显时才去就医,
在尚无明显症状的时进行定期检查才是维持健康的正确之路。

当今中国,患有心脑血管疾病,糖尿病,恶性肿瘤等生活习惯病的患者数已达近2亿人,尤其是因恶性肿瘤而死亡的人每年有180万人之多。并且还在急剧的增加。鉴于此,我们有必要充分理解在发病之前的「未病」阶段就着手预防的真正意义。也就是说,在尚无无明显症状之前进行医学检查。1994年,我们在世界上首次将PET引入健康检查体系中,以「山中湖模式」得到了世界的认可。其特点是,不局限于身体某个局部脏器,而是对全身进行综合性检查。在检查体系及人员配置方面是目前日本国内其他医院所不能

及的。而且,对疾病的诊断率和精确度已达到很高水准。同时配备精通中文的专业人员,您可以毫无牵挂的进行检查。此外,如果检查中发现异常结果,我们可以为您提供介绍中国和日本的一流医疗机构的相关服务。本诊疗所位于日本屈指可数的度假胜地富士脚下山中湖附近,欢迎各位与家族一同前来,享受最高级的款待。同时欢迎利用我们引以为自豪的HIMEDIC山中湖综合性医学检查系统以及度假设施,若能为各位的健康和长寿助上一臂之力,我们将感到万分荣幸。



山中湖诊疗所理事长
川田 志明

由世界一流的医疗人员采用最先进的医疗仪器,进行全身性综合性医学检查。

PET/CT — 即使是微小的恶性肿瘤也能通过最先进的复合影像技术准确迅速地予以发现。

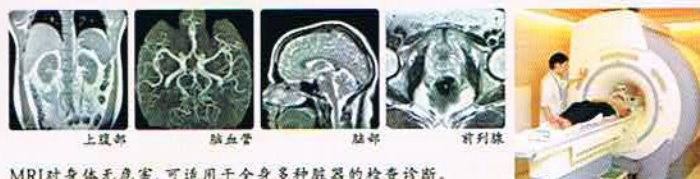


把CT影像和PET影像重叠显像,即可准确的判断出肿瘤的正确位置。同时获得PET和CT的影像,可以在短时间内,简单的,舒适的,接受检查。

PET/CT这一检查仪器,是由一个观察测试体内葡萄糖代谢的装置和一个如实反映人体解剖构造的装置复合而成的高精确度影像诊断仪器。检查之前,需事先将类似葡萄糖的18-F-脱氧葡萄糖(FDG)进行静脉注射。如果,体内有恶性肿瘤细胞,它所聚集的18-F-脱氧葡萄糖可使局部画面亮度增加,这很有助于图像的诊断。一般认为,恶性肿瘤细胞的葡萄糖代谢率是正常细胞的3-8倍。这种特性无论是对早期恶性肿瘤,还是对心脑血管疾患的诊断都是很有效果的。



3.0T磁共振成像 — 通过磁力的特性能够早期发现各种细微的脑部病变。



MRI对身体无危害,可适用于全身多种脏器的检查诊断。接受检查时无痛苦,副作用极少。

MRI对脑梗塞,脑肿瘤等头部疾患的早期发现有着很好功效。而MRA则在血栓,动脉瘤等发生在头部的血管闭塞,血管狭窄等的早期发现中起着重要的作用。高新医疗HIMEDIC山中湖诊疗所配置的MRI与一般其他诊所使用的1.5TMRI相比,有着更强大的超高磁场,因此可以得到更加鲜明的影像。此外,也可以应用于在脑部疾患以外的诸如恶性肿瘤的检查。

超声波摄影仪

通过观察体内细微的影像变化可及时发现病灶。



超声波检查是利用脏器或组织的分界面能够反射超声波的特性,先由体外给予超声波之后,通过捕捉反射波再进行影像化处理而成的。因此,对活动性器官如心脏,血管亦可以影像化。尤以腹部脏器,乳房,甲状腺,颈动脉等处的病灶发现有着很大的功效。

超声波检查仅仅把探头直接接触身体表面,即可获得断层影像的超声波诊断,不受拘束,可以轻松接受检查。

乳腺钼靶X线摄影仪

利用高清晰度摄影图像,
配合专业医师的读片技术,进行双重核对。



采用最先进的乳腺钼靶X线摄影仪。比以往的低分辨率机型相比,本仪器通过高清晰摄影及高密度数字化影像处理,能更加精确,快速的进行检查,为早期发现病灶(例如:乳腺构造,肿瘤及微小钙化等)提供依据。在HIMEDIC山中湖诊疗所,我们拥有精通乳腺摄影技术人员及读片专业医师,以双重核对方式,使诊断精确度更高。

将成为您毕生维持健康,延年益寿的最强大后盾。

检查内容

除了以「恶性肿瘤」,「心脏病」,「脑部疾病」这三大生活习惯病为中心的检查项目以外,还设有其他能早期发现全身各种疾病的综合性医学检查项目。

采用高性能,高精度的设备,通过细致,精密的检查,所得到的检查结果在进行数字化处理后统一保存管理。并根据其结果,以中长期的观点对今后的发病几率进行推测。

检查项目

- PET/CT(脑,全身)
- MRI·MRA(头部)
- MRI(下腹部)
- 超声波检查(心脏)
- 超声波检查(上腹部及甲状腺)
- 超声波检查(颈动脉)
- 超声波检查(乳房 限女性)
- 血压与脉率检查
- 安静时心电图检查
- 平衡功能检查(重心分布)
- 粪便潜血检查
- 血液检查
- 尿检查
- 问诊(医师,护士)
- 听诊
- 触诊
- 乳腺钼靶X线
- 医师面谈 等

医学检查流程

从到日本接受健康医学检查,您将享受到顶级的医疗服务和待遇。根据您的需要,竭诚向您提供中国和日本一流医院的介绍业务及其他温馨,细致的服务项目。

检查前日

中文医导在您下榻的山中湖高级会员制酒店内恭候您的到来。为您讲解有关接受检查事宜。

综合医学检查

采用最高端仪器,以独特的「山中湖模式」,为您提供全方位的高精度检查。

次日结果说明

就检查结果,由日本国内知名的专家在检查次日(或当日)亲自为您进行详细解释,说明。

医学检查报告

有关检查结果,将翻译成中文,并把拍片影像烧录到CD,以检查报告的书籍的形式约在4周后邮寄给每位客户。

专科医院介绍服务

检查结果如发现异常,我们将提供中国和日本的一流医疗机构的介绍服务。如东京MIDTOWN CLINIC,该中心是日本唯一一家与美国最高医疗机构Johns Hopkins Medicine International的合作伙伴。或东京放射线clinic等高端医疗机构。



东京MIDTOWN CLINIC

健康咨询服务

接受检查之后的一年内,对有关结果及相关事宜可通过电子邮件随时咨询,也可在来日期间,直接与东京都内的专科医师进行面谈。(另需现场翻译)

综合性医学检查的真正价值在于持续中长期检查,在此竭诚向您推荐年次定期接受医学检查。

为您提供最高级别, 益于身心健康的服 务。

下榻酒店

富士山脚下山中湖,堪称日本境内屈指的休闲胜地,您可以尽情享受顶级待遇。

为配合您的医学检查,我们刻意为您准备了超豪华总统套房,您可以与您的家人一同入住并享受避暑情调,远眺雄伟壮观的富士绝景,享受您的美好时光。

检查机关

为了满足您的个性化要求,我们特意为您准备了格调高雅的舒适空间。



候诊厅

庭院



富士山绝景



露天温泉



大厅



房间(卧室)



意大利餐厅



RESORTTRUST株式会社
代表取締役
伊藤 隆康

以竭诚周到之心，提供独一无二之医疗服务。

RESORTTRUST集团是以休闲酒店俱乐部为中心，拥有13万高薪阶层的会员，占据日本国内市场72%的领头企业。自创业以来，在提供各种服务的过程中，从未间断过满足高薪阶层真正的需求，尤其是在拥有6000名以上会员的医疗事业方面，全心全意做到最周到的服

务是我们的强项，加之最先进的医疗技术，及国内外医疗机关的关系网络等使我们能够提供独一无二的医疗服务。在此，衷心期望各位能多多利用我们的各种医疗服务，若能为各位将来更加健康，更有活力的生活作出一点贡献，我们将感到万分的荣幸。

愿为您的健康人生提供梦想和感动，绚丽和温馨。

会员会籍业务
Members Business



在距东京、名古屋和大阪只有2-3小时的车程，交通便利的风水宝地开展休闲酒店的开发以及会员会籍的出售。到2010年9月末为止，会员人数达137000人，作为主力商品，「东京海滨俱乐部」及「XIV」系列，以其立地条件之佳，档次之高雅，环境之优美等特点成为引领日本休闲俱乐部新潮流的佼佼者。

酒店餐饮业务
Hotel & Restaurant Business



为了每一位客户享受舒适、温馨的服务，由本公司经营的所有设施，都以「客户满意度」为基本点，致力提供最佳服务，旨在提供更高级别的享受平台。在每个休闲设施里，都备有最上等的全球食文化专门店，包括日式、中式、法式、意式餐厅，您可以品味由经验丰富的料理达人，用经过严格挑选的来自世界各国的食材，为您提供丰富多彩的甜美佳肴。

高尔夫业务
Golf Business



开发和经营高标准，高水平的高尔夫球场，丝毫不逊色于世界各大知名球场。由世界一流设计师（Jack Nicklaus, Pete Dye, Robert Trent Jones, Jr.）施展绝技，集自然地形与人工造园之美为一体，营造美丽壮观的新型景观。同时，高尔夫球场并设住宿型休闲酒店的大型工程亦已在开展之中。

医疗业务
Medical Business



我们创建了日本首家，集休闲度假与医疗服务为一体的最新型医疗服务模式。为维持健康，安度幸福生活，尚无明显症状之前，通过早期发现，早期诊断，早期治疗以保证身心健康。预防疾病（以恶性肿瘤，心脏病，脑部疾病为主）至关重要。株式会社HIMEDIC就是本着这种理念，旨在成为日本预防医学界的带头人。

公司简介

RESORTTRUST株式会社

创立：1973年4月（第38期）
 股市上市：东京证券交易所及名古屋证券交易所
 第一部上市（2000年11月）
 资本金：143亿日元（2011年3月末现在）
 营业额：1,090亿日元（2011年3月期连结）/
 利润：130亿日元（连结）
 会员数：约13万7千名会名（连结）

- 经营项目：
- 会员会籍业务
以会员制形式开发休闲酒店并进行会员会籍销售业务。
 - 酒店、和餐饮业务
在市中心只有2-3小时车程的旅游地经营豪华休闲酒店和餐饮业务。
 - 高尔夫业务
开发运营高标准，高档次高尔夫球场及会员会籍销售业务。
 - 医疗业务
采用最高端的医疗设备和先进技术，以会员制形式提供医学检查服务，并开展抗衰老及夕阳工程的开发业务。

至高无上的休闲胜地XIV系列

高雅的设施，卓越的品位，诚心尽意的待客。最为理想的休闲胜地，那就是XIV。

